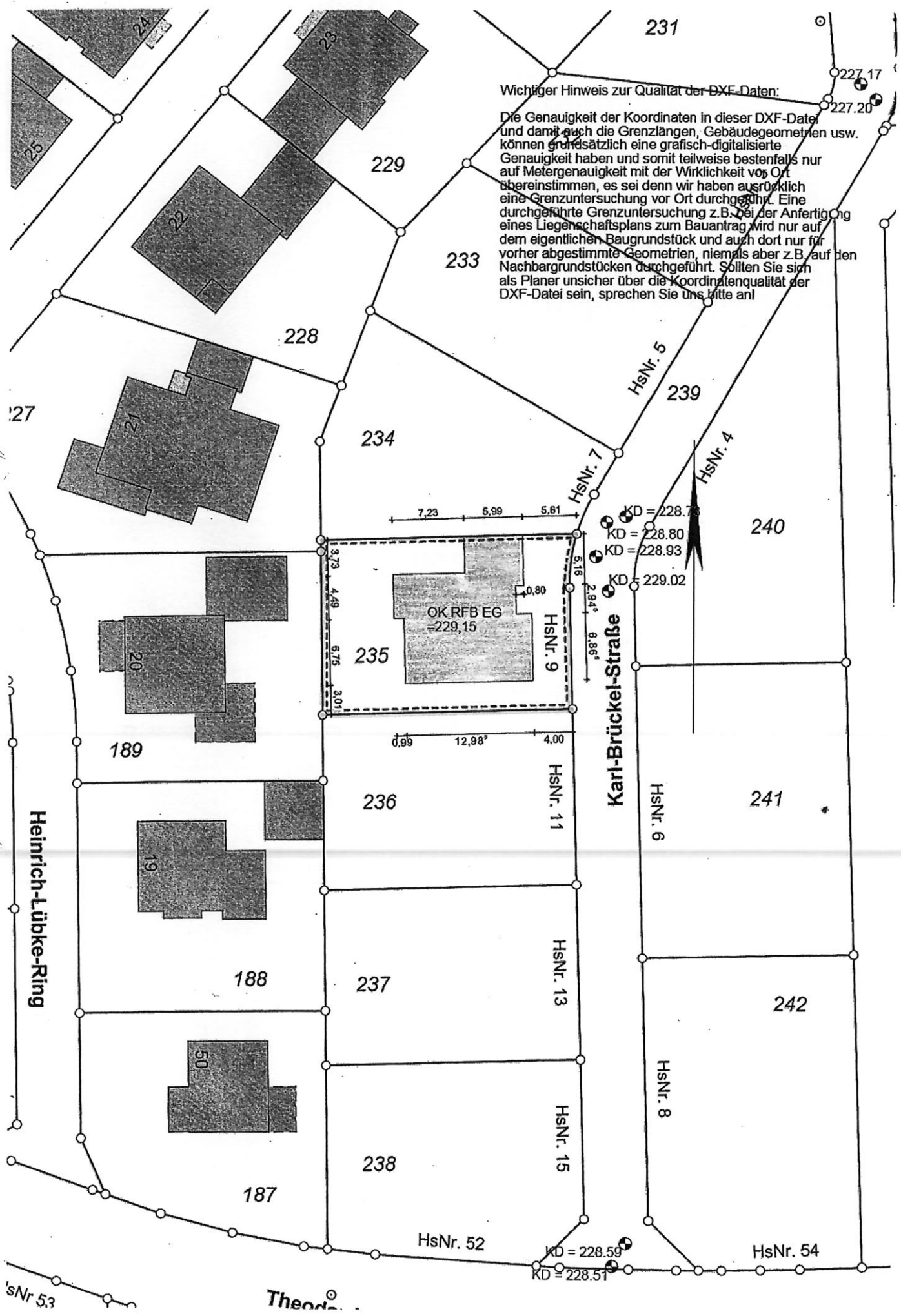
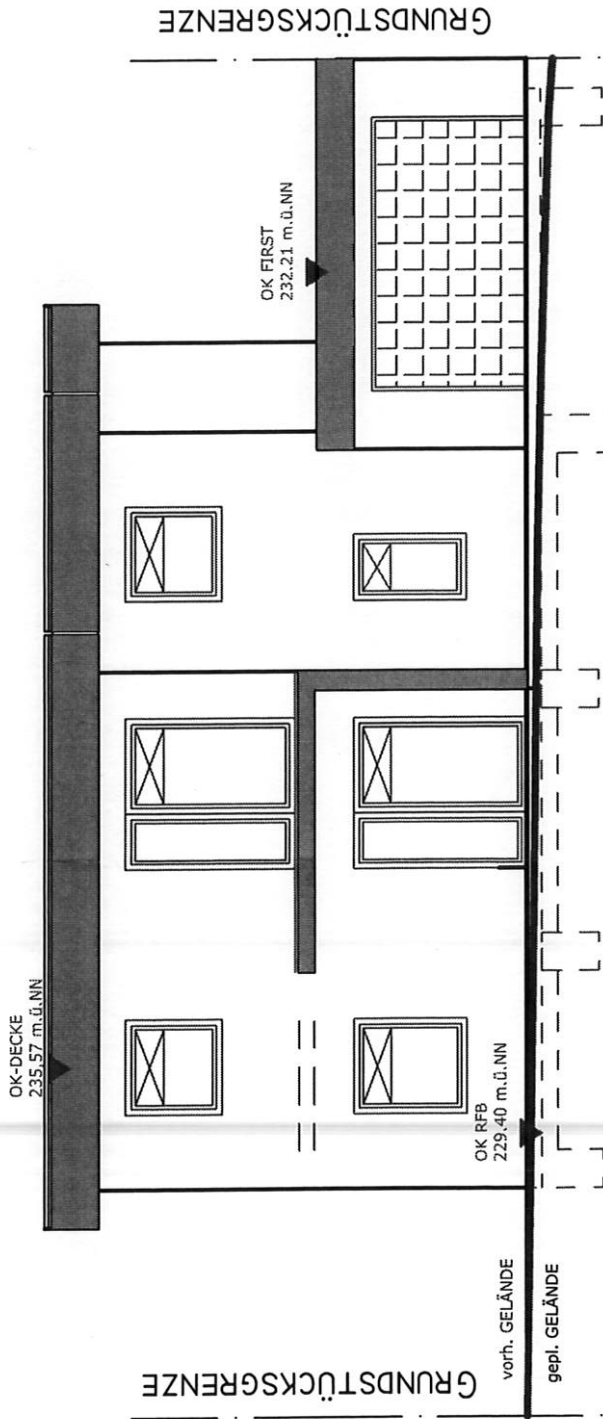


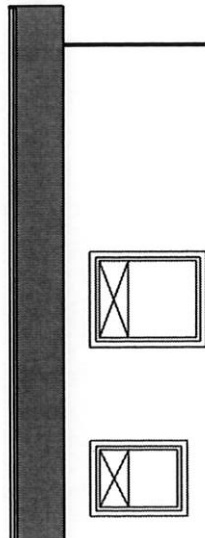
**Wichtiger Hinweis zur Qualität der DXF-Daten:**

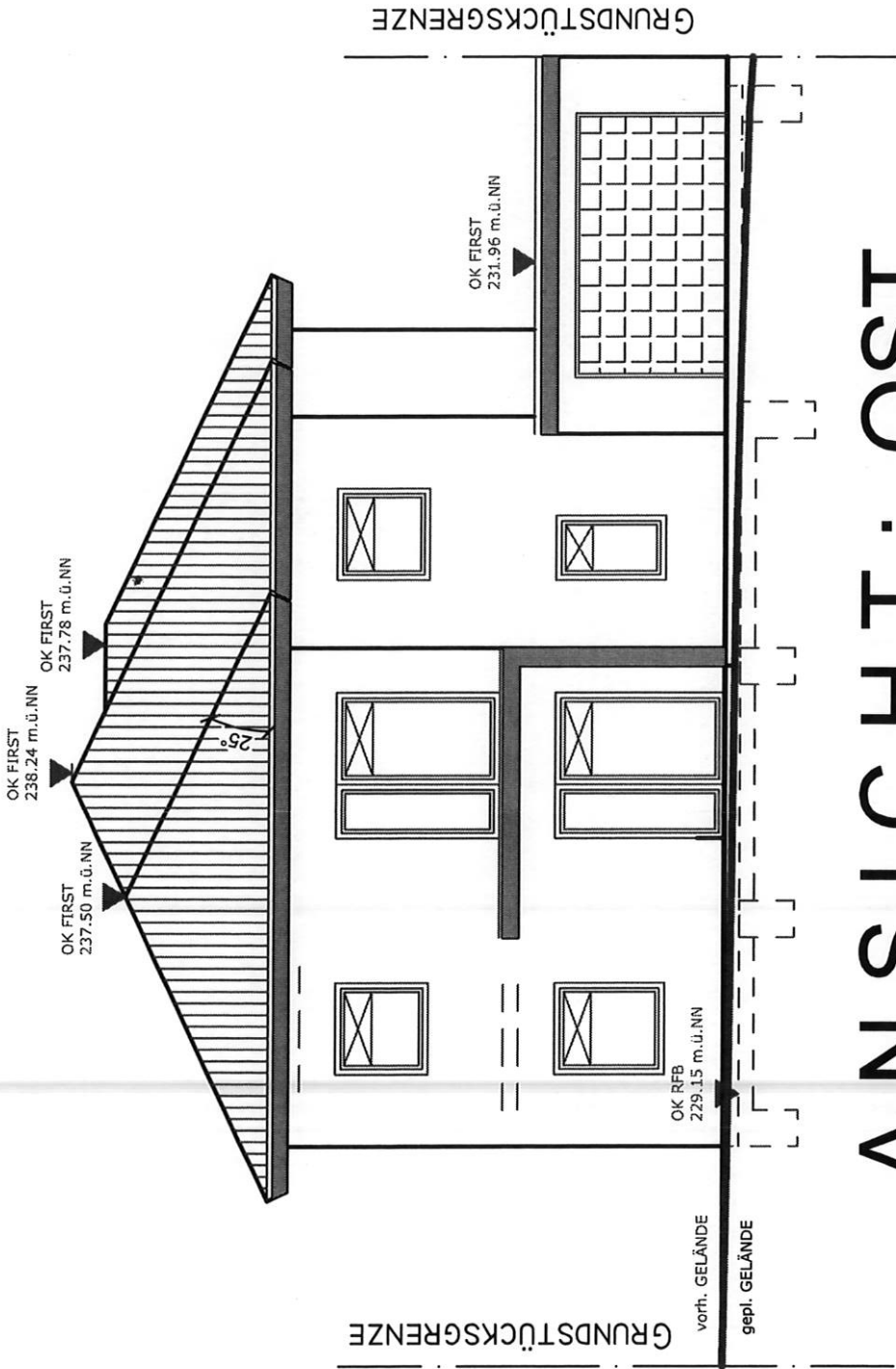
Die Genauigkeit der Koordinaten in dieser DXF-Datei und damit auch die Grenzlängen, Gebäudegeometrien usw. können grundsätzlich eine grafisch-digitalisierte Genauigkeit haben und somit teilweise bestenfalls nur auf Metergenauigkeit mit der Wirklichkeit vor Ort übereinstimmen, es sei denn wir haben ausdrücklich eine Grenzuntersuchung vor Ort durchgeführt. Eine durchgeführte Grenzuntersuchung z.B. bei der Anfertigung eines Liegenschaftsplans zum Bauantrag wird nur auf dem eigentlichen Baugrundstück und auch dort nur für vorher abgestimmte Geometrien, niemals aber z.B. auf den Nachbargrundstücken durchgeführt. Sollten Sie sich als Planer unsicher über die Koordinatenqualität der DXF-Datei sein, sprechen Sie uns bitte an!





# ANSICHT: OST





# ANSICHT: OST

